

Urlaubsregion  
**SIMSSEE**



**CHIEMSEE**  
**ALPENLAND**

BERGE. SEEN. BAYERN.

Urlaubsregion  
**SIMSSEE**

*Ihre Gastgeber*

- Riedering
- Stephanskirchen
- Söchtenau
- Prutting

[www.simssee.org](http://www.simssee.org)

Bayern®





# Simssee

## Im Urlaub zuhause

[www.simssee.org](http://www.simssee.org)

Abschalten, richtig auf tanken können und das Leben genießen – so sollte Urlaub sein. Für den einen bedeutet dies ein Badeurlaub mit Wellness und ausgiebigem Verwöhnprogramm, der andere sucht Sonne, blauen Himmel und die Seen für sein Wohlbefinden. Für den anderen ist es die Zeit für Bergtouren, Sport und Abenteuer. Und wieder ein anderer möchte Wissen, Kultur und die bayerische Tradition kennenlernen. All dies lässt sich in unserer abwechslungsreichen Urlaubsregion ganz wunderbar vereinen. Und dies zu jeder Jahreszeit. Unsere wunderschöne oberbayerische Landschaft mit seinen Bergen, naturbelassenen Seen, unsere bayerische Küche mit traditionellen Schmankerln und nicht zuletzt unsere besondere Gemütlichkeit wird sicher auch Sie begeistern. Seien Sie neugierig und lassen Sie sich auf den nächsten Seiten inspirieren.









Bergwandern für Groß und Klein · [www.bergfex.de](http://www.bergfex.de) · [www.planetoutdoor.de](http://www.planetoutdoor.de)



Segeln · [www.srsimssee.de](http://www.srsimssee.de)



Golf · [www.golf-patting.de](http://www.golf-patting.de) · [www.cgc-prien.de](http://www.cgc-prien.de) · [www.citygolf.de](http://www.citygolf.de)



Radfahren/Biken/E-Biken · [www.simssee-bikes.de](http://www.simssee-bikes.de)



Alpen Open Water Cup · [www.alpen-open-watercup.com](http://www.alpen-open-watercup.com)



Simssee Halbmarathon · [www.simssee-halbmarathon.de](http://www.simssee-halbmarathon.de)



Rosenheimer Radmarathon · [www.rosenheimer-radmarathon.de](http://www.rosenheimer-radmarathon.de)

# Simssee

## Natur & Freizeit

Gestalten Sie Ihren Urlaub ganz individuell nach Ihren Wünschen: Vom Entschleunigen bis hin zum Auspowern finden Sie ein reiches Angebot an unterschiedlichsten Freizeitaktivitäten in unserer schönen Simssee-Region. Möchten Sie die Ruhe bei einem ausgiebigen Spaziergang genießen oder einen unsere Berggipfel erklimmen? Sitzen Sie gerne auf einem Bankerl und lesen ein Buch? Oder möchten Sie durch die Landschaft radeln? Auch mit Mountain-Biken, Segeln und Golfen können Sie hier Ihr Glück finden. Es ist jede Menge geboten. Auch viele sportliche Veranstaltungen laden ein mitzumachen, ganz gleich ob als Teilnehmer oder Zuschauer. Viel Spaß und Erfolg dabei.





Simssee-Stuben Krottenmühl



Simseer Weidefleisch Stephanskirchen



Alter Wirt Riedering



Seewirt Ecking



Hofcafe Donebauer Prutting



Boadwirt Stephanskirchen



Hotel Alpenblick Riedering



Bauernmarkt Baierbach



Café Bauer Haidholzen



Gocklwirt Baierbach



Hirzinger Söllhuben



Schmidmayer Schwabering



Wochenmarkt Schlossberg



Café Stürzer Riedering



Kiosk Baierbach

# Chiemsee Bayerische Gemütlichkeit

Die Oberbayern sind ein geselliges Volk, lieben ihre Brauchtümer und verstehen es, Feste zu feiern. Tauchen Sie ein in diese stimmungsvolle Tradition, erleben Sie Dorf-, Trachten- und Vereinsfeste und natürlich wird auch in den Kirchengemeinden gefeiert. Bei einer deftigen Brotzeit, einer kühlen Maß Bier und bayerischer Musik verbringt man leicht ein paar fröhliche Stunden. Auch unsere Gastwirtschaften, Cafés und Kioske rund um den See freuen sich auf Ihren Besuch. Unsere Bauern- und Wochenmärkte mit regionalen Produkten laden zum Probieren ein. Und auch der Kulturliebhaber findet seine Schätze, so etwa auf der Herreninsel im Chiemsee mit dem Schloss Herrenchiemsee und dem Chorherrenstift. Auch die Fraueninsel ist sozusagen „gleich um 's Eck“ und einen Besuch wert.



**MEHR RAUM. MEHR ERLEBNIS. MEHR ENTSPANNUNG.**

Die neuen Chiemgau Thermen in Bad Endorf

Chiemsee  
SIMSSEE



*Chiemsee*  
Ihr Thermenerlebnis

Die Chiemgau Thermen Bad Endorf liegen in der Chiemsee-Alpenland-Region inmitten herrlicher Landschaft. Von beinahe allen Standpunkten aus haben die Besucher einen traumhaften Panoramablick über den Simssee zum Wendelstein. Ihren besonderen Ruf verdanken die Chiemgau Thermen der Qualität ihres Thermalwassers, das aus den Tiefen der Erde kommt.

Dieses überaus wohltuende Thermalwasser in den Innen- und Außenbecken (ca. 27 – 34°C), prickelnde neue Attraktionen, ein exzellentes Entspannungsangebot und eine inspirierende Umgebung sind die perfekte Zutaten für einen genussreichen Erholungstag. Die neuen Attraktionen stehen für modernes Design, spektakuläre Ausblicke und ein umfassendes Wohlfühlprogramm, das in der Region einzigartig ist: die FELS LAGUNE mit Grotte in der Innentherme, die RUHE LOUNGE mit exklusivem PREMIUM Bereich und das RESTAURANT LAKESIDE. Großartiges Saunavergnügen versprechen die neue PANORAMA SAUNA und das RELAX DAMPFBAD. Das Wohlfühlerlebnis beginnt schon beim Ankommen, denn vom neuen PARKHAUS aus (für Thermenbesucher kostenlos) kommt man durch den unterirdischen Verbindungsgang direkt in das Thermengebäude. Aktuelle Öffnungszeiten, Preise, Aktionsangebote und Events auf [www.chiemgau-thermen.de](http://www.chiemgau-thermen.de) oder telefonisch unter 08053 200-900.





Fraueninsel  
[www.chiemsee-alpenland.de](http://www.chiemsee-alpenland.de)  
 © Christine Kaffl



Herreninsel  
[www.chiemsee-alpenland.de](http://www.chiemsee-alpenland.de)  
 © Chiemsee Schifffahrt



Chiemsee Schifffahrt  
[www.chiemsee-schifffahrt.de](http://www.chiemsee-schifffahrt.de)  
 © Chiemsee Schifffahrt



Chiemsee-Bahn  
[www.chiemsee-schifffahrt.de](http://www.chiemsee-schifffahrt.de)  
 © Chiemsee Schifffahrt



Wendelstein Seilbahn  
[www.wendelsteinbahn.de](http://www.wendelsteinbahn.de)  
 © Archiv der Wendelsteinbahn GmbH



Hochries Bergbahn  
[www.hochriesbahn.de](http://www.hochriesbahn.de)  
 © Hochries-Bergbahn GmbH



Kletterwald Prien  
[www.estermanns.com](http://www.estermanns.com)  
 © Estermann Event & Abenteuer GmbH



Hochries Tandemfliegen  
[www.tandemfliegen.aero](http://www.tandemfliegen.aero)  
 © tandemfliegen.aero - Flugerlebnis Chiemgau



Bikepark Samerberg  
[www.bikepark-samerberg.de](http://www.bikepark-samerberg.de)  
 © Bikepark Samerberg/Fototeam f8



Kampenwand Seilbahn  
[www.kampenwand.de](http://www.kampenwand.de)  
 © Kampenwandseilbahn GmbH



München  
[www.muenchen.de](http://www.muenchen.de)  
 © Thomas Klinger / München Tourismus



Rosenheim  
[www.touristinfo-rosenheim.de](http://www.touristinfo-rosenheim.de)  
 © VKR GmbH Rosenheim



Märchen-Erlebnispark Marquartstein  
[www.maerchenpark.de](http://www.maerchenpark.de)  
 © Märchen-Erlebnispark Marquartstein



Freizeitpark Ruhpolding  
[www.freizeitpark.by](http://www.freizeitpark.by)  
 © Freizeitpark Ruhpolding



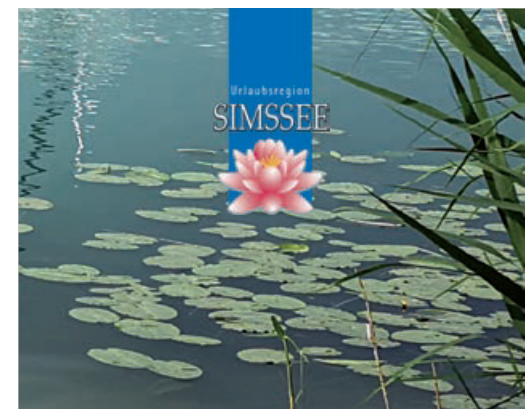
Wildpark Oberreith  
[www.wildpark-oberreith.de](http://www.wildpark-oberreith.de)  
 © Wildpark Oberreith



Salzburg  
[www.salzburg.info](http://www.salzburg.info)  
 © Tourismus Salzburg



Kufstein  
[www.kufstein.at](http://www.kufstein.at)  
 © sportfotograf / TVB Kufsteinerland



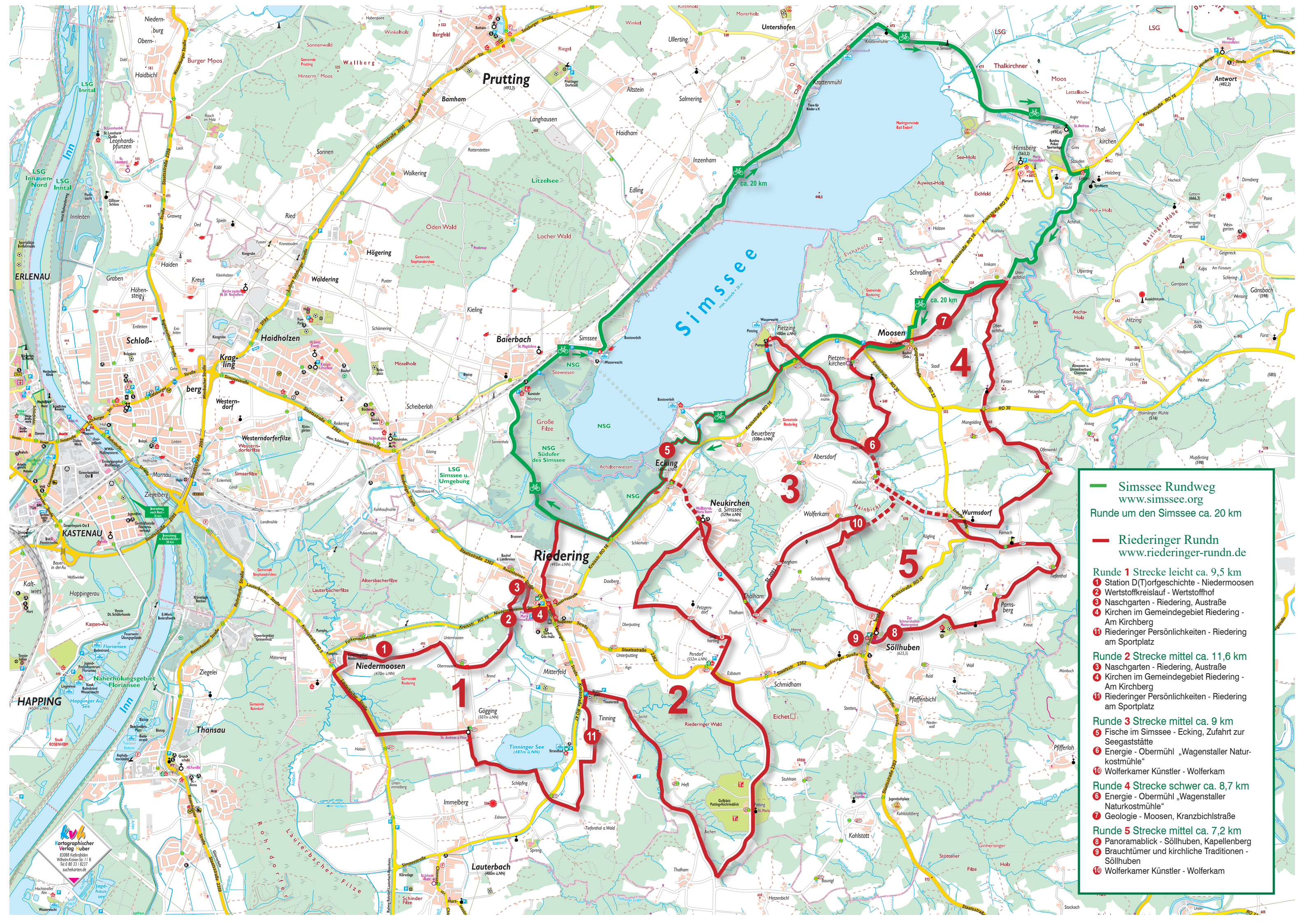
Wir freuen uns auf Sie  
[www.simssee.org](http://www.simssee.org)  
 © Stein Maximilian

# Chiemsee

## Abenteuer · Erlebnis · Ausflüge

In unserer Urlaubsregion Simssee gibt es viel zu entdecken, zu bestaunen und zu erleben. Genießen Sie die Natur, fröhnen Sie dem Müßiggang, finden Sie die Erholung, die Sie suchen. Die unterschiedlichsten Ausflugsziele bieten für jeden Geschmack etwas: Bergbahnen bis hoch hinauf auf die Chiemgauer Gipfel, Ausflüge in die Städte wie München, Salzburg, Rosenheim oder Kufstein, Märchenparks, Wildparks mit Streichelzoo und Flugschau, unterschiedliche Museen und wechselnde Ausstellungen. Auch für Familien mit Kindern ist natürlich jede Menge geboten. Hier haben wir für Sie einige Ausflugsziele zusammengestellt, noch mehr Tipps finden Sie unter [www.chiemsee-alpenland.de](http://www.chiemsee-alpenland.de), bei Ihrem Gastgeber und der örtlichen Tourist-Info. Wir wünschen Ihnen viel Vergnügen.





**— Simstsee Rundweg**  
[www.simstsee.org](http://www.simstsee.org)  
 Runde um den Simstsee ca. 20 km

**— Riederinger Rundn**  
[www.riederinger-rundn.de](http://www.riederinger-rundn.de)

**Runde 1 Strecke leicht ca. 9,5 km**  
 1 Station D(T)orfgeschichte - Niedermoosen  
 2 Wertstoffkreislauf - Wertstoffhof  
 3 Naschgarten - Riedering, Austraße  
 4 Kirchen im Gemeindegebiet Riedering - Am Kirchberg  
 11 Riederinger Persönlichkeiten - Riedering am Sportplatz

**Runde 2 Strecke mittel ca. 11,6 km**  
 3 Naschgarten - Riedering, Austraße  
 4 Kirchen im Gemeindegebiet Riedering - Am Kirchberg  
 11 Riederinger Persönlichkeiten - Riedering am Sportplatz

**Runde 3 Strecke mittel ca. 9 km**  
 5 Fische im Simstsee - Ecking, Zufahrt zur Seegaststätte  
 6 Energie - Obermühl „Wagenstaller Naturkostmühle“  
 10 Wolferkamer Künstler - Wolferkam

**Runde 4 Strecke schwer ca. 8,7 km**  
 6 Energie - Obermühl „Wagenstaller Naturkostmühle“  
 7 Geologie - Moosen, Kranzbichstraße

**Runde 5 Strecke mittel ca. 7,2 km**  
 8 Panoramablick - Söllhuben, Kapellenberg  
 9 Brauchtümer und kirchliche Traditionen - Söllhuben  
 10 Wolferkamer Künstler - Wolferkam

**KVH**  
 Kartographischer Verlag Huber  
 82008 Kartellkofen  
 Wäldchenstr. 11-13  
 Tel. 0 89 33 8237  
 suchekarten.de



Herzlich willkommen im Gastgeberverzeichnis der

# Urlaubsregion Simssee



## Ein See – fünf Orte!

Unter dieser Voraussetzung haben wir uns zur Urlaubsregion Simssee zusammengetan. Wir: Bad Endorf, Riedering, Stephanskirchen, Prutting, Söchtenau. Aus den folgenden Seiten können Sie die Beherbergungsbetriebe der einzelnen Orte entnehmen, sowie die Adressen bzw. zusätzlichen Informationen. Der Simssee liegt 7 km östlich der Kreisstadt Rosenheim und im Umkreis von 70 km sind alle bedeutenden Tagesausflugsziele schnell zu erreichen. Der Simssee ist ein ruhiger und zum Teil noch unbekannter See. Er ist mit einer Oberfläche von 6,5 km<sup>2</sup> der größte See im Landkreis Rosenheim und liegt eingebettet in eine sanfte, einmalige Hügellandschaft. Seine zum großen Teil unberührten Schilf- und Uferzonen erwecken den Eindruck, als ob viele Entwicklungen der letzten Zeit an ihm vorübergegangen wären. Der Umstand, dass der See bis heute scheinbar unentdeckt geblieben ist, hat ihn vor vielem bewahrt. So ist auch der Tourismus in diesem Gebiet ein sanfter geblieben. Der Simssee ist als Biotop, Kulturlandschaft und Freizeitmagnet Mittelpunkt unserer Urlaubsregion. Die maximale Tiefe beträgt nur 22 m und deshalb lockt der See im Sommer nicht selten mit Temperaturen über 20 °C zahlreiche Badegäste an. Am Besten kommen Sie zu uns und kombinieren in Ihrer Heimat auf Zeit alles zusammen. Ob Wellness oder Badekur in Bad Endorf, Radeln, Wandern in allen Seegemeinden, Schwimmen in den verschiedenen Seen der Urlaubsregion Simssee oder Kultur in der gesamten Region. Bayerische Gemütlichkeit und Gastlichkeit sowie die malerische Landschaft Bayerns werden Sie verzaubern. Sie müssen einmal bei uns gewesen sein, um zu wissen, was Erholung ist.

Wir würden uns sehr freuen, Sie als Gast in unserer Urlaubsregion begrüßen zu dürfen.

## Gütesiegel

### Urlaub auf dem Bauernhof (Dtl. und Bayern)

Die Gastgeber der Anbietersgemeinschaft „Urlaub auf dem Bauernhof“ haben die Vorgaben der Touristen-Informations-Norm (TIN) des Deutschen Tourismusverbandes zu ihrem Qualitätsstandard erklärt. Leitlinien sind „Top Qualität zu günstigen Preisen“ und aufrichtige Gastfreundschaft.



### Naturland

Naturland ist weltweit einer der bedeutenden Zertifizierungsorganisationen für Produkte aus ökologischem Landbau. Naturland Bauern und Verarbeiter produzieren nach den Naturland Richtlinien wertvolle Lebensmittel.



### Bioland

Bioland entwickelt eine ökologisch, ökonomisch und sozial verträgliche Alternative zur intensiven, von Industrie und Fremdkapital abhängigen Landwirtschaft. Ziel der Arbeit der Bäuerinnen und Bauern ist die nachhaltige Erzeugung hochwertiger und gesunder Lebensmittel.



### Landsichten

Die Bundesarbeitsgemeinschaft für Urlaub auf dem Bauernhof und Landtourismus in Deutschland e.V. hat für charakteristische ländliche Urlaubsformen jeweils ein spezifisches Qualitätssiegel entwickelt, das genau diese jeweiligen Erlebnis- und Servicequalitäten zum Ausdruck bringt.



## ZUSATZINFORMATION

- Bettenanzahl
- Vermieter online buchbar

## URLAUB BARRIEREFREI

- Barrierefreie Beherbergungs- und Gastronomiebetriebe für Gäste mit einer Gehbehinderung, die zeitweise auch auf einen nicht-motorisierten Rollstuhl oder eine Gehhilfe angewiesen sein können (Kategorie A)
- Barrierefreie Beherbergungs- und Gastronomiebetriebe für Rollstuhlnutzer, die gehunfähig und ständig auf einen Rollstuhl angewiesen sind (Kategorie B)
- Barrierefreie Beherbergungs- und Gastronomiebetriebe für sehbehinderte und blinde Gäste (Kategorie C)
- Barrierefreie Beherbergungs- und Gastronomiebetriebe für gehörlose und schwerhörige Gäste (Kategorie D)
- Barrierefreie Beherbergungs- und Gastronomiebetriebe für alle Gäste mit körperlichen oder sensorischen Einschränkungen (Kategorie E)

## SPRACHEN

- GB** Englisch
- FR** Französisch
- IT** Italienisch
- NL** Niederländisch
- PL** Polnisch
- RU** Russisch
- SL** Slowakisch
- ES** Spanisch
- CZ** Tschechisch

## PIKTOGRAMME

- A** Allergikerzimmer
- Bar im Zimmer
- Beautyfarm im Haus
- Biergarten
- Dampfbad
- P** eigene Garage
- Fahrradverleih
- Fitnessraum
- Garten / Liegewiese
- P** hauseigener Parkplatz
- Kegeln
- Kinderspielplatz
- kostenlos Skifahren
- Massage
- P** Parkhaus
- Reiterhof
- Safe im Zimmer
- Solarium
- Thermenpauschale
- W** Wellnesseinrichtungen
- 24h Rezeption
- Badelandschaft
- Bauernhof mit Tieren
- Betten in Überlänge
- Businesszimmer
- Diätküche
- Einrichtung für Kinder
- Fernseher im Zimmer
- Frühstück möglich / Buffet
- Gepäckservice
- Hunde erlaubt
- Kinder willkommen
- Klimaanlage
- Kreditkarte
- Nachtportier
- P-TV** Pay TV im Zimmer
- Restaurant
- Sauna
- Telefon im Zimmer
- Vollwertkost
- Whirlpool
- Zimmer mit Balkon
- Bar
- Bauernhof ohne Tiere
- Bettwäsche und Handtücher
- Café im Haus
- Disco
- Fahrradunterstand
- Fernsehraum
- Frühstücksemmerlservice
- Hallenbad
- Hunde auf Anfrage
- Kinderbett
- Konferenzraum
- Lift
- Nichtraucherzimmer
- Radio im Zimmer
- ruhiges Schlafen
- Schwimmbad / Swimmingpool
- Terrasse
- Waschmaschine steht z. V.
- Wireless LAN
- Zimmerservice





**Urlaubsregion Simssee**  
**Gemeinde Stephanskirchen**  
 Schömeringer Straße 16  
 83071 Stephanskirchen  
 Tel.: +49 (0)8036 615 · Fax: 303866  
 E-Mail: info@simssee.org  
[www.simssee.org](http://www.simssee.org)



## Stephanskirchen am Simssee

**Der gern besuchte Ferienort Stephanskirchen liegt inmitten einer reizvollen Landschaft. Der Simssee mit seinen verträumten Ufern ruht am Fuße der imposanten Alpenkette der Chiemgauer Alpen und Inntaler Berge. Am Innradweg gelegen, machen viele Radfahrer in Stephanskirchen einen Zwischenstopp, wenn sie vom Maloja-Pass in der Schweiz bis Passau radeln.**

Die nahezu unverfälschte Natur ist es, die die Besucher schätzen und lieben und die sie hier am Simssee und Umgebung finden. Gut gepflegte Spazier- und Wanderwege führen durch unser Natur- und Landschaftsschutzgebiet entlang am Simssee. Kleine Straßen und Wege laden ein, das Gemeindegebiet Stephanskirchen zu entdecken.

groß geschrieben. Ein besonderer Anziehungspunkt ist das berühmte Antiquitäten-Restaurant Gocklwirt. Mit Minigolfplatz, Kinderspielfeld und der „Größten Kunstuhr der Welt“ lässt es sich hier sehr gut verweilen. Der kostenlose Simssee-Badepark Baierbach ist wunderschön gelegen, ergänzt durch Kioske, lädt dieser Uferbereich des Simssees zur Naherholung ein.

Stephanskirchen bietet den Urlaubern viel Natur, Ruhe und vielfältige Erholungsmöglichkeiten an. Egal ob Wandern in der Seeregion oder in den nahegelegenen Chiemgauer Bergen, Radeln, Segeln, Ausflüge nach Rosenheim, Wasserburg, Salzburg oder München – Stephanskirchen ist ein ideal zentral gelegener Ort. Der Chiemsee, die Kampenwand, Hochries oder Wendelstein – alle sind schnell erreichbar.

Der Bauernmarkt in Baierbach, jeden Freitag von 14:30 – 16:30 Uhr, ist bekannt für seine regionalen Schmankerl. Familiär liebevoll geführte Unterkünfte machen den Urlaub hier zu einem besonderen Sommerfrischler-Erlebnis. Unser Leitbild ist der sanfte Tourismus, den wir aus Liebe zu unserer Natur und unseren Mitmenschen leben.

**Kurbeitrag:** In Stephanskirchen wird **kein Kurbeitrag** erhoben.

Gutes Essen und Trinken und bayerische Gemütlichkeit werden bei unseren Wirten und Vereinen









Art	Anzahl	qm	Typ	A	B	C
FW	1 (2-3P)	98	BS	65,-	65,-	65,-

Jede weitere Person 12,- € bis 18,- €. Keine Haustiere.  
 HS: 01.06.22 – 30.09.22; 15.12.22 – 15.01.23  
 NS: 16.01.22 – 31.05.22; 01.10.22 – 14.12.22

## Haus Irene

Irene Reinhart  
 Rübzahlweg 10  
 83071 Stephanskirchen-Haidholzen  
 Tel.: +49 (0)8036 4630  
 Fax: +49 (0)8036 9709804  
 irene.reinhart@arcor.de  
 www.haus-irene.eu

**Lage:** ruhige zentrale Lage, Simssee 3 km, Rosenheim 3 km  
**Ausstattung:** Komfort-FEWO mit 98 qm, Südbalkon mit Bergblick, Liegewiese und Terrasse, Carport, 2 Schlafzimmer, Zustellbett möglich, 1 Wohn-Esszimmer, Küche mit Essplatz, Bad mit Wanne, Dusche/WC + separates WC, SAT-TV  
**Besonderheiten:** Parkettböden, neu möbliert, Nichtraucher, Safe



Art	Anzahl	qm	Typ	A	B	C
FW	1 (2-4P)	40	BW	49,-	49,-	49,-

Keine Haustiere. Mindestaufenthalt 2 Nächte.  
 Jede weitere Person in der FW 9,- €/Nacht.  
 Frühstück möglich - zzgl. 6,50 €/Person.

## Gästehaus Öttl

Hermine und Simon Öttl  
 Scheiberlohstr. 23  
 83071 Stephanskirchen  
 Tel.: +49 (0)8036 8372  
 Mobil: +49 (0)179 9377968  
 h.s.oettl@t-online.de  
 www.unterkunft-oettl.jimdosite.com

**Lage:** Beschauliche Wohngegend in Stad- und Bergnähe mit Bergblick vom eigenen Balkon. Simssee 1,5 km.  
**Ausstattung:** ein bis zwei Schlafzimmer mit Doppelbett, Parkettböden, neu renovierte Küche mit Mikrowelle, TV, Bad mit Wanne/Dusche und WC.  
**Besonderheiten:** Rad- und Wanderwege, Gartenmitbenutzung mit Sitzmöglichkeiten, Nichtraucher, liebevolles Frühstück, WLAN.



Art	Anzahl	qm	Typ	A	B	C
FW	1 (2-3P)	65	DW	48,-	48,-	48,-

## Ferienwohnung Familie Paula

Frau Renate PAULA  
 Oderweg 5  
 83071 Stephanskirchen  
 Tel.: +49 (0)8036 306270  
 kathren.paula@t-online.de  
 www.simssee-ferienwohnung-paula.de.tl

**Lage:** Gemütliche Ferienwohnung mit eigenem Eingang in Stephanskirchen  
**Ausstattung:** Schlafzimmer mit Doppelbett, Wohnzimmer mit Ausziehschlofa und Terrasse, Bad mit WC und Dusche, Esszimmer mit Eckbank und Sofa, Küche mit Speisekammer  
**Besonderheit:** Rauchen nur auf Terrasse, keine Haustiere



Art	Anzahl	qm	Typ	A	B	C
FW	1 (2-4P)	49	DW	50,-	50,-	50,-
FW	1 (2-4P)	57	DW	55,-	55,-	55,-

## Schmiedmoarhof

Anton Kloo  
 Simsseestr. 369  
 83071 Stephanskirchen  
 Tel.: +49 (0)8036 7853  
 Fax: +49 (0)8036 3034957

**Lage:** In Baierbach beim Simssee-Fischer. Grünlandbetrieb, Balkon, Grillmöglichkeit und Liegewiese am Hof - 200 m zum Minigolfplatz und Restaurant; Wander- und Radgebiet, kostenloses Freibad am Simssee; Angeln möglich



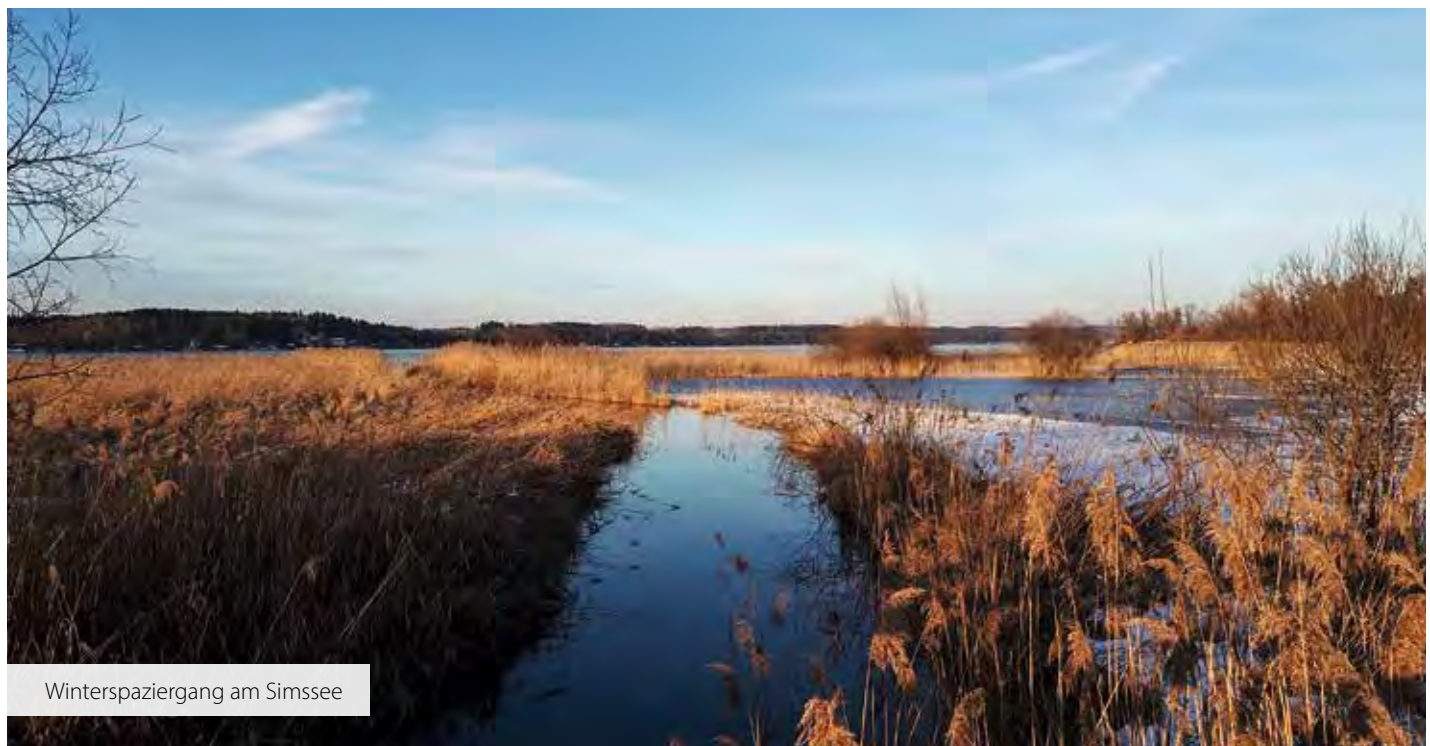
Art	Anzahl	qm	Typ	A	B	C
FW	1 (2P)	55	BW	89,-	99,-	109,-
FW	1 (2P)	55	DW	89,-	99,-	109,-

Mindestaufenthalt: 4 Nächte

## simsseeLOFT

Familie Furtner  
 Hochstr. 20  
 83071 Stephanskirchen  
 Mobil: +49 (0)1712940410  
 simsseeloft@gmx.de  
 www.simsseeloft.com

**Lage:** Architektur trifft Seenähe! Ortsrandlage v. Baierbach am Simssee. Eigene Terrasse m. Berg- und Felderblick. Wenige Gehminuten zum Simssee. **Ausstattung:** Lichtdurchflut. Wohnraum mit mod. Küche, altem Bauertisch u. separatem Schlafzimmer m. Doppelbett u. Morgensonne. **Besonderheiten:** Mod. Neubau in ökolog. Holzbauweise. Im simsseeLOFT verbinden wir Architektur, Design u. Tradition! Ein Quartier zum Wohlfühlen u. Entspannen.



Winterspaziergang am Simssee





**Urlaubsregion Simssee e.V.**

Schömeringer Straße 16  
 83071 Stephanskirchen  
 Tel.: +49 (0)8036 615  
 Fax: +49 (0)8036 303866  
 E-Mail: info@simssee.org  
[www.simssee.org](http://www.simssee.org)



# Riedering am Simssee

**Genießen Sie die Voralpen-Landschaft – Südöstlich der bezaubernden oberbayerischen Kreisstadt Rosenheim liegt der Urlaubsort Riedering am Simssee.**



Die Gemeinde Riedering mit Ihren Ortsteilen Söllhuben, Pietzing und Neukirchen liegt eingebettet in einer typischen Voralpen-Landschaftskulisse. Sie beginnt am Südufer des Simssees auf einer Meereshöhe von 460 m und steigt dann bis zum Rand der Alpenkette auf 635 m an.

Für die kleinen und großen Badenixen sind der Simssee und sein kleiner Bruder, der Tinninger See, ideal. Ihre zum großen Teil unberührten Schilf- und Uferzonen erwecken den Eindruck, als ob viele Entwicklungen der letzten Zeit an ihnen vorübergegangen wären. Der Simssee ist als Biotop, Kulturlandschaft und Freizeitmagnet Mittelpunkt der Urlaubsregion Riedering. Die maximale Tiefe beträgt nur 22 m und deshalb lockt der See im Sommer nicht selten mit Temperaturen über 20 Grad Celsius Badegäste an.

In Riedering hat das Chiemgauer Volkstheater, ein weit über die bayerischen Landesgrenzen hinaus bekanntes Volkstheater, seinen Hauptsitz. Auch die „Jungen Riederinger Musikanten“ sind durch ihre Auftritte quer durch Bayern und die musika-

lische Untermauerung im Münchner Volkstheater von Stücken wie „Geierwally“, „Der Räuber Kneissl“, „Der Brandner Kaspar und das ewig' Leben“ oder „Peer Gynt“ bekannt geworden.

Zu den bedeutenden Ausflugszielen des Chiemgaus und in das benachbarte Tirol ist es nur ein Katzensprung. Die vier Jahreszeiten bieten für Einheimische und Gäste eine breite Palette an Erlebnis- und Erholungsmöglichkeiten. Im Mittelpunkt der Bestrebungen steht die Förderung des sanften Tourismus. Seit 1993 gibt es das Naturschutzgebiet „Südufer des Simssees“. Gut ausgebaute Wanderwege ermöglichen ein Durchstreifen dieser seltenen Flora und Fauna. Gemütliche Wirtshäuser mit romantischen Biergärten sorgen für das leibliche Wohl der Gäste. Neu ist der 45 Kilometer lange Radweg „Riederinger Rundn“, der naturnah und abseits der Straßen verläuft.

**Kurbeitrag:** In Riedering am Simssee wird **kein Kurbeitrag** erhoben.



# Ferienparadies Reifnhof

3 F \*\*\*\*

Sybille und Josef Stein

Stadl 1 + 2 · 83083 Riedering

Tel.: +49 (0)8036 9098291 · Mobil: +49 (0)151 23907435

reifnhof@gmx.de · www.reifnhof.de



Ein idyllisches Ferienparadies erwartet Sie auf unserem Kreativ- und Erlebnisbauernhof. Unser nachhaltig bewirtschafteter Hof mit Milchkühen liegt mitten im Grünen, im Chiemgau, nahe des Simssees. Genießen Sie Ihre Ferien in einer unserer komfortablen Ferienwohnungen, übernachten Sie in einem unserer gemütlichen Schäferwagen oder campen Sie bei uns auf dem Hof.

### KREATIV AUF DEM REIFNHOF – Die Kreativwerkstatt für Kinder

Diese tolle Werkstatt für Kinder umfasst eine Vielzahl an Kursen wie z. B. basteln, Seifen machen, den Barfußpfad entdecken, Sandbilder erstellen, mit Farben malen, Kreativ sein mit Beton, Öle ansetzen und selbstgemachte Kosmetik herstellen.

### GLÜCK AUF DEM REIFNHOF – Glücksmomente-Wochen

In diesem „Raum für die Seele“ können Erwachsene in besonderen Acrylmalkursen ihre Kreativität entdecken. Dabei muss man weder Erfahrung im Malen haben noch muss man Maltechniken beherrschen. Versinken Sie ganz ins Tun, schalten Sie ab und geben Sie ihrer Seele Raum. Sie werden überrascht sein, welcher Künstler/in in Ihnen steckt! Und auch Ihre Sinne werden neu erwachen. Wir bieten Ihnen erholsame Seelenbaumler-Stunden. So können Sie beim morgendlichen Tautreten nach Kneipp-Art in den Tag eintauchen oder beim Waldbaden die Kraft der Natur aufsaugen und die besondere Wald-Stille genießen.

### ABENTEUER AUF DEM REIFNHOF – Der Erlebnisbauernhof

Kinder, die mit uns am Hofleben teilnehmen, tauchen, ausgestattet mit kleinen Schubkarren und Kinderwerkzeugen, ins bäuerliche Leben ein. Mit unseren Tretbulldogs können die Kleinen selbst einmal Bauer oder Bäuerin sein. Die Kinder dürfen Erfahrungen mit unseren Stecheltieren sammeln und sich auch um sie kümmern. Schafe, Hasen, Meerschweinchen, Katzen, Hennen und Kälber freuen sich immer auf ein paar Stecheleinheiten. Auf unserem Kinderspielplatz wird gerutscht, geklettert und geschaukelt. Aber auch Erwachsene dürfen, wenn Sie wollen, bei uns am Hofleben teilnehmen und als Ferienlandwirt Stallluft schnuppern oder Bauer Sepp auf Viehauktionen begleiten.

### VIER JAHRESZEITEN AUF DEM REIFNHOF – Immer eine Wohltat

**Frühling:** Die neu erwachte Natur genießen, wandern, die Berge erklimmen oder bei einer Glücksmomente-Woche selber kreativ werden und dem Alltag entfliehen.

**Sommer:** Baden im nahen Simssee, wandern in den Bergen, radeln oder biken, faulenzten, Ausflüge machen, am Hofleben teilnehmen und kreative Kinderkurse besuchen.

**Herbst:** Ruhe und Erholung finden, in den nahe gelegenen Städten kulturelle Luft schnuppern, bei einer Glücksmomente-Woche der Seele Raum geben.

**Winter:** Herrliche Winterspaziergänge unternehmen, sich duftend in der Therme durchwärmen lassen, Alpin-Skifahren, Snowboarden, Langlaufen oder Schlittschuhfahren.



Art	Anzahl	qm	Typ	A	B	C
FW	1	75	DW****	135,-	135,-	155,-
FW	1	64	DW****	115,-	115,-	130,-
FW	1	50*	DW****	125,-	125,-	145,-

Jede weitere Person 20 €  
 Schäferwagen ab 55 €; Bauernhofcamping ab 40 €  
 Kurzzeitübernachtung mit Aufschlag möglich.  
 \*) Zweites Schlafzimmer gegen Aufpreis ab 15 € zu buchbar



**ICH BIN:  
 TRAUMTÄNZERIN  
 UND BAUE MIR EIN LUFTSCHLOSS!  
 UND DU?**

**BERGSTEIGERIN? SPAZIERGÄNGER? RADFAHRERIN? AM SEE BADER? WALD-BADERIN? SONNENANBETER? THERMENBESUCHERIN? KULTURLIEBHABER? TIERFREUNDIN? SCHÄFERWAGENSCHLÄFER? DRAUSSEN FRÜHSTÜCKERIN? NATURGENIESSER? KREATIVE? BAUER IN SPE? FRÜHLINGSWONNIGE? HERBST-ZEITLOSER? WINTERBEGEISTERTE? DRAUFGÄNGER? FAULENZERIN? WIRBELWIND? GLÜCKSKIND? KANNSTE ALLES: WWW.REIFNHOF.DE**





Art	Anzahl	qm	Typ	A	B	C
FW	2 (2-4P)	65	DW ****	145,-	145,-	165,-
FW	1 (2-4P)	50	DW ***	95,-	95,-	110,-
FW	1 (1-3P)	35	DW ***	80,-	80,-	95,-

Saison C Hauptsaison von 21.05. - 12.09.2022: ab 7 Tage buchbar, Feriensaison ab 7 Tage buchbar, Nebensaison ab 2 Tage buchbar



## Beim Danner 2 F \*\*\*\* / 2 F \*\*\*

**Rupert Breit**  
 Neukirchener Str. 5  
 83083 Riedering  
 Tel.: +49 (0)8036 7591  
 Fax: +49 (0)8036 9390  
 info@beim-danner.de  
 www.beim-danner.de



**Lage:** ruhige Lage, Seenähe.  
**Ausstattung:** Unsere Ferienwohnungen „Elisabeth“, „Traudi“ und „Bernadette“ bieten jeweils eine Wohnküche, Bad, gemütliche Schlafzimmer u. Balkon zum angenehmen Draußensitzen. Die zwei neuen, von uns selbst gestalteten Ferienwohnungen „Peter“ u. „Fanni“ verfügen mit viel Holz und Lehm in modernen u. warmen Ambiente, wunderschöner Terrasse u. Blick ins Grüne.  
**Besonderheiten:** Spiel- u. Liegewiese, Sandkasten, Tischtennis, Lagerfeuerplatz, Radlgarage, Kinderhaus mit Rutsche, Reiten, Naturnahe Bewirtschaftung, Streichelztiere, kinderfreundlich, Biohof.



Art	Anzahl	qm	Typ	A	B	C
FZ	1 (1-3P)	25	DH ****	50,-	50,-	50,-
FW	1 (2-5P)	75	DW ****	80,-	80,-	80,-
FH	1 (2-5P)	95	DW ****	150,-	150,-	150,-

Preise ab 3 Nächten  
 FZ: Kosten Zustellbett auf Anfrage  
 FW + FH: Jeder weitere Erwachsene 15,- € Familienpreise!

## Schnellnhof 1 F \*\*\*\*\* / 1 FZ \*\*\*\* / 1 F \*\*\*\*

**Alois Fischer**  
 Kapellenstr. 51  
 83083 Riedering / Söllhuben  
 Tel.: +49 (0)8036 309963  
 info@schnellnhof.de  
 www.schnellnhof.de

**Lage:** Im Voralpenraum Ruhe genießen zw. Simssee u. Chiemsee.  
**Ausstattung:** FZ: Mit bäuerl. Einrichtung, kleiner Küche, Balkon im Hof. FW: mit 2 sep. Schlafzimmern, großzügiger Küche mit Spül-, Balkon im Hof. FH: neu gebautes Ferienhäuschen im ländl. Stil, großzügiger Wohnküche mit Spül-, u. Terrasse, 2 sep. Schlafzimmer und zusätzl. sep. WC. **Besonderheiten:** Bauernhof mit aktiver Milchwirtschaft, Mithilfe im Stall möglich! Tiere, Frühstück möglich, Preisnachlass bei längerem Aufenthalt!



Art	Anzahl	qm	Typ	A	B	C
FW	2 (2-5P)		DW ****	95,-	105,-	115,-
FW	1 (2-4P)		DW ***	90,-	95,-	100,-

Preise gelten ab 4 Übernachtungen. Bei Kurzzeitübernachtungen Preiszuschlag. Nichtraucherferienwohnungen.  
 A: Nebensaison  
 B: alle Ferienzeiten in Deutschland  
 C: Hauptsaison 01.06. - 15.09.2021

## Huberhof 2 F \*\*\*\* / 1 F \*\*\*

**Fam. Englmann**  
 Siegharting 1  
 83083 Riedering  
 Tel.: +49 (0)8036 3463  
 Fax: +49 (0) 8036 4107  
 j.englmann@gmx.de  
 www.huberhof-riedering.de

Biolandbetrieb - inmitten blühender Wiesen liegt unser kinderfreundlicher Bauernhof mit Mutterkuhhaltung. Bei uns finden Sie Ruhe und Erholung. Ein herrlicher Blick auf die Berge und die Nähe zum Simssee versprechen unbeschwerte Urlaubstage. Viele Freizeitmöglichkeiten in der Umgebung laden Sie ein. Sommerhaus, Liegew., Fußballtor, Trampolin, Fuhrpark, Grillplatz.



Art	Anzahl	qm	Typ	A	B	C
FW	1 (2-5P)	75	DW ****	80,-	80,-	80,-
FW	1 (2-2P)	50	DW ****	65,-	65,-	65,-
FW	1 (2-2P)	47	DW ****	65,-	65,-	65,-

Kurzzeitübernachtung mit Aufschlag. Jede weitere Person 8,- €/Tag. Kinder unter 3 Jahren frei.

## Schaideringerhof 3 F \*\*\*\*

**Brigitte Berger**  
 Schaidering 1  
 83083 Riedering  
 Tel.: +49 (0)8036 1235  
 Fax: +49 (0)8036 1226  
 schaideringerhof@T-Online.de  
 www.schaideringerhof.de

Biohof mit aktiver Milchwirtschaft in Alleinlage mit Bergblick, vielen Tieren und Seenähe. Gartenhaus, Lagerfeuer, Grill, Liegewiese, Sauna, Whirlpool, Spielplatz und Fuhrpark versprechen unbeschwerte Urlaubstage. Unser Kinderparadies wartet auf seine Entdecker. Viele Freizeitaktivitäten in der nahen Umgebung. Kinder unter 3 Jahren frei.



Art	Anzahl	qm	Typ	A	B	C
FW	1	55	DW ****	75,-	75,-	75,-
FW	1	60	DS ****	80,-	80,-	80,-

Kinderermäßigung, Kurzzeitübernachtung mit Aufpreis, Preise gelten für 2 Personen, jede weitere Person 5,- €, sonntags keine Anreise möglich

## Staucherhof 2 F \*\*\*\*

**Cordula Hausstätter**  
 Petzgersdorf 4  
 83083 Riedering  
 Tel.: +49 (0)8036 7544  
 Fax: +49 (0)8036 6749454  
 urlaub@staucherhof.de  
 www.staucherhof.de

**Lage:** Ruhige, sonnige Lage am Ortsrand mit Bergblick. 3 Min. zum Simssee. 2 km zum Golfübungsplatz.  
**Ausstattung:** 1 Wohnraum, 2 Schlafräume, Küche, Bad, Balkon, Kinderspielplatz, Liegewiese.  
**Besonderheiten:** Neu gebaute Sonnenterrasse mit Blick auf Kinderspielplatz, Grillplatz.



Art	Anzahl	qm	Typ	A	B	C
FW	1 (2-6P)	90	DW ***	40,-	40,-	40,-

40,- €/Tag, 2 Personen.  
 Jede weitere Person 10,- €.

## Niederwallnerhof 1 F \*\*\*

**Maria Westner**  
 Niederwall 1  
 83083 Riedering  
 Tel.: +49 (0)8036 8601  
 Fax: +49 (0)8036 303568  
 maria.westner@t-online.de

**Lage:** Ruhige Lage mit Bergblick und Balkon.  
**Ausstattung:** Großzügige Aufteilung, gemütliche Einrichtung, Wohnzimmer, Küche, 2 Bäder, 2 Schlafräume, Kinderzimmer, viele Gelegenheiten zum Wandern, Baden, Radfahren, Bergwandern. Große Spielwiese, Sandkasten, Schaukel.  
**Besonderheiten:** Grillplatz, Gartentisch und Bänke.



Blick auf Söllhuben



Art	Anzahl	qm	Typ	A	B	C
FW	1 (2P)	65	BW *****	95,-	95,-	95,-
FW	1 (2P)	90	BW *****	115,-	115,-	115,-
FW	1 (2-4P)	100	BS *****	125,-	125,-	125,-

Preise gelten für zwei Personen. Mindestbuchung von 3 Nächten.



### Ferienwohnungen Wagenstaller 3 F \*\*\*\*\*

**Familie Wagenstaller**  
Kapellenstr. 10  
83083 Söllhuben  
Mobil: +49 (0)17172 41991  
j.wagenstaller@guggenbichler-wagenstaller.de



**Lage:** Ruhig zwischen Alpen, Chiemsee und Simssee gelegen. Ideal zur Entspannung oder sportlicher Aktivität. Gasthof Hirzinger 2 Min. entfernt.  
**Ausstattung: FW I (oberes Bild):** Moderner Neubau, Küche, Schlafzimmer, Essbereich, Wohnzimmer, Terrasse, Bad, TV.  
**FW II (unteres Bild):** moderne Whg., großzügig und hell, Küche, Essbereich, Schlafzimmer, Wohnzimmer, 2 Balkone, Bad, TV.  
**FW III:** moderne Whg., großzügige Küche m. Theke, Essbereich, 2 Schlafzimmer, großzügiges Wohnzimmer m. Balkon, Bad, TV.  
**Besonderheiten:** Parkplatz vor dem Haus, Fitness, Sauna, DVD u. Musikanlage. **FW I:** offener Kamin, Grill, Liegestühle. **FW II:** 2 Balkone, Gartennutzung, offener Kamin.



Art	Anzahl	qm	Typ	A	B	C
FW	1 (2-4P)	54	BW ***	75,-	75,-	75,-

Preise gelten ab 4 Übernachtungen. Vermietung ab 3 Tage mit Zuschlag. Jede weitere Person 10,- €. Nichtraucherwohnung. Keine Haustiere. Individuelle Anreisetageszeit.



### Ferienwohnung Simsseeblick 1 F \*\*\*

**Familie Elspurger**  
Weiherweg 3  
83083 Riedering  
Tel.: +49 (0)8036 9088447  
info@fewo-simsseeblick.de  
www.fewo-simsseeblick.de



**Lage:** Schöne Erholungslage mit Seeblick in unmittelbarer Nähe zum Simssee mit Strandbad und Gaststätte (700 m), angrenzende Rad- und Wanderwege, gute Verkehrsanbindung.  
**Ausstattung:** Zwei Schlafzimmer die miteinander verbunden sind, Wohnzimmer mit Schlafcouch und TV/SAT/W-LAN/Musikanlage, große Küche mit Sitzgruppe (Vollausstattung), Bad mit Dusche, WC und Badewanne, Bettwäsche, Handtücher, Fön.  
**Besonderheiten:** Große eigene Terrasse, Tischgrill, eigener Eingang, PKW-Stellplatz, Fahrradunterstellplatz, Zentralheizung, Waschm./Trockner auf Anfrage.



Art	Anzahl	qm	Typ	A	B	C
FZ	1 (1-2P)	15	DW	59,-	59,-	59,-
FW	1 (2-4P)	50	BW	109,-	109,-	109,-

Die Preise gelten für 2 Personen. Jede weitere Person 20,- €/Nacht. Kinder bis 2 Jahre frei. Bis 4 Tage Kurzeitzuschlag. Keine Haustiere. Nichtraucher. Keine Kartenzahlung.



### Chiemgau-LOFT / Chiemgau-ROOM

**Anette Mache**  
Ried 22  
83083 Riedering  
Tel.: +49 (0)176 31083265  
Fax: +49 (0)8036 303482  
anette-mache@t-online.de  
www.chiemgau-rooms.de



**Lage:** Im Grünen zwischen Riedering und Stephanskirchen. Bergblick! 2 km zum Simssee!  
**Ausstattung:** LOFT: DG offen u. hell, 2 Queensize-Betten, gemütl. Kochen/ Essen/Wohnen, Spülmaschine, Bad/Badewanne/WC, Indoor-Hutsch'n, Balkon mit Morgensonne, "Semmel-Rad", Badekabine am Simssee.  
ROOM: Hell. Souterrain, Bad/Dusche/WC, kl. Terrasse. Wohlfühlambiente!  
**Besonderheiten:** Großer Gästegarten mit Liegen u. Sonnenschirmen, Bushaltestelle u. Radweg ab Gartentor, Carport, Sat-TV, kostenloses W-LAN, eigene Eingänge, eigenständiger Check-in (Keybox), belebtes Grandeur-Wasser aus allen Leitungen.



Art	Anzahl	qm	Typ	A	B	C
FW	3 (2P)	50	DW	55,-	55,-	55,-

Jede weitere Pers. 5,- € bis 10,- €. Bis 4 Tage Kurzeitzuschlag. Vermietung ab 3 Tage. Haustiere auf Anfrage (Tierpauschale 25,- €).



### Haus Furtner

**Florian und Isabel Furtner**  
Ecking 6 1/2  
83083 Riedering  
Tel.: +49 (0)8036 908609  
furtners@gmx.net



**Lage:** 3 Ferienwohnungen für 2-4 Personen direkt am Südufer des Naturschutzgebietes des Simssees. Ruhige Alleinlage mit Seeblick, Strandnähe, Wander- und Fahrradwege beginnen direkt am Haus. Kurze Wege zu den Highlights des Chiemgaus.  
**Ausstattung:** 1 Wohnraum mit Küche, 1 Schlafzimmer, Bad mit Dusche und WC, eigene Terrasse oder Laubenfreisitz, TV.

**Besonderheiten:** Ökologische Bauweise der FW, bedingt auch für Behinderte geeignet. Fahrradhaus, Tischtennis, Liegewiese. Jede Ferienwohnung besitzt einen eigenen Eingang. Haustiere auf Anfrage.





Art	Anzahl	qm	Typ	A	B	C
FW	1 (2P)	45	DW	50,-	50,-	50,-



## Ferienwohnung Haus Zahn

**Familie Zahn**  
Fichtenweg 12  
83083 Riedering  
Tel.: +49 (0)8036 7600  
Fax: +49 (0)8036 686  
zahn-pfaffenbichl@t-online.de  
www.haus-zahn.de / www.zahn-chiemgau.de



**Lage:** ruhig zum Erholen zw. Bergen u. Simssee, Chiemsee.  
**Ausstattung:** gemütlich eingerichtete FW im Landhausstil mit großer Wohnküche sowie Balkon, eigenem Eingang und Carport, hochwertige Ausstattung, Dusche/WC, SAT/TV, W-LAN, inkl. Bettwäsche, Bade- und Handtücher. **Nichtraucherhaus.**

**Besonderheiten:** Balkonwohnung mit Bergblick inkl. großem Carport, gepflegter Garten mit Liegewiese, ca. 10 km nach Rosenheim, ca. je 10 km nach Aschau u. ins Thermalbad Bad Endorf, Gasthaus Hirzinger in der Nähe.

**Informationen unter:** www.haus-zahn.de, www.zahn-chiemgau.de



Art	Anzahl	qm	Typ	A	B	C
FW	1 (1-4P)	68	BW ***	52,-	52,-	52,-
FW	1 (1-3P)	58	DW ***	52,-	52,-	52,-

Für jede weitere Person 6,- €/Tag; Hund 5,- €/Tag, Kinderermäßigung

## Gschwingerhof 2 F \*\*\*

**Andreas Assbichler**  
Obermoosen Nr. 1  
83083 Riedering  
Tel.: +49 (0)8036 7825  
Fax: +49 (0)8036 9089430  
aassbichler@t-online.de  
www.gschwingerhof.de



**Lage:** ruhige schöne Aussichtslage mit Bergblick und in Seenähe. Zum Ort 1.8 km, zum Tinninger See 2 km, zum Simssee 3.5 km, in die Berge 10 km.

**Ausstattung:** Die Wohnung ist ausgestattet mit einem Elternschlafzimmer, Kinderzimmer, Wohnküche, Bad+WC, Balkon, Terrasse, Liegewiese



Art	Anzahl	qm	Typ	A	B	C
FW	1 (1-3P)	45	BW ***	50,-	50,-	50,-

3,- € pro Hund und Tag.

## Ferienwohnung Staudacher 1 F \*\*\*

**Johann Staudacher**  
Tinning 10a  
83083 Riedering  
Tel.: +49 (0)8036 3862  
johannstaudacher@aol.com  
www.ferienwohnung-riedering.de

**Lage:** schöne Erholungslage mit Bergblick, 5 min zum Tinninger See mit Strandbad u. Kiosk, Wander- u. Radwege am Haus, idealer Ausgangspunkt für Ausflüge in alle Richtungen

**Ausstattung:** Küche, Wohn- u. Schlafzimmer, Balkon, TV, Internet, W-LAN, Bettwäsche, Handtücher, Südbalkon, sep. Eingang  
**Besonderheiten:** Haustiere erlaubt, 3 km zum Golfplatz



Art	Anzahl	qm	Typ	A	B	C
FW	1 (2-4P)	90	BW	50,-	50,-	50,-

Preis für Belegung ab 2 Personen: 45,- €

## Dangl Emmi

**Emmi Dangl**  
Reitl 11  
83083 Riedering/Söllhuben  
Tel.: +49 (0)8036 7652

**Lage:** Große helle Ferienwohnung ca. 90 qm in ruhiger Lage mit traumhafter Bergsicht.

**Ausstattung:** Die Wohnung verfügt über eine Küche und ein geräumiges Wohnzimmer, beide mit Balkon. Das Elternschlafzimmer mit Ostbalkon und das Kinderschlafzimmer mit Südbalkon bieten Platz für eine Familie mit zwei Kindern.



Art	Anzahl	qm	Typ	A	B	C
FW	2 (1-2P)	40	DW	48,-	48,-	48,-
FW	1 (2-3P)	45	DW	58,-	58,-	58,-

Jede weitere Person à 7,- €. Vermietung ab 3 Nächte. Kurzzeitübernachtung mit Aufpreis.

## Fischerhof

**Elfriede Fischer**  
Ecking 8 1/2  
83083 Riedering  
Tel.: +49 (0)8036 1247  
Fax: +49 (0)8036 3039330  
FischerElfriede@gmx.de  
www.chiemsee-gast.de/hp/1563

**Lage:** Schöne Erholungslage im Naturschutzgebiet am Simssee, 5 Gehmin. zum Strandbad, Wander- und Radwege am Haus. Idealer Ausgangspunkt für Ausflüge.

**Ausstattung:** Küche, Wohnraum, 1 Schlafzimmer, TV, Balkon, Bettwäsche, Handtücher, Föhn.

**Besonderheiten:** Reisebett, in unmittelbarer Nähe Reitmöglichkeiten, Fahrradunterstellplatz, Liegewiese, kleiner Spielplatz.



Art	Anzahl	qm	Typ	A	B	C
FW	1 (1-4P)	72	BW	60,-	60,-	60,-

Schlafmöglichkeiten für bis zu 6 Personen. Preise gelten für 2 Personen ab 4 Übernachtungen. Jeder weitere Erwachsene 30,- €/Nacht  
Kinder bis 10 J. 10,- €/Nacht, bis 14 J. 15,- €/Nacht, von 14 - 18 J. 18,- €/Nacht  
Kurzzeitaufenthalte möglich: pro Erwachsener zusätzlich 5,- €/Nacht

## FEWO-Niedermoosen

**Helmut Huber**  
Falkensteinstraße 22  
83083 Riedering - Niedermoosen  
Tel.: +49 (0)8036 3031893  
Mobil: +49 (0)170 9087906  
info@fewo-niedermoosen.de

**Lage:** Ortsmitte Niedermoosen, 6 Min. zum Simssee, 15 Min. zum Chiemsee, ca. 7 Min. zum Shoppen nach Rosenheim.

**Ausstattung:** Renovierte moderne Wohnung, 1 Schlafzimmer mit Doppelbett, 1 Schlafz. mit 2 Einzelbetten, Küche inkl. Spülmaschine u. Mikrowelle, Bad mit Dusche u. WC, Wohnzimmer mit 2 Schlafsofa, TV u. Internet, Terrasse mit Gartenmöbel



Art	Anzahl	qm	Typ	A	B	C
FW	1	110	BS	50,-	50,-	50,-

## Seiser Renate + Georg

**Renate Seiser**  
Reitl 1  
83083 Riedering/Söllhuben  
Tel.: +49 (0)8036 7621  
renate.seiser@icloud.com

**Lage:** Ruhige Lage mit Bergblick, Simssee 5 km, Chiemsee 15 km entf., 20. Min. in die Stadt Rosenheim

**Ausstattung:** Wohnzimmer, Schlafzimmer mit Doppelbett, Küche, Bad, separates WC, TV, W-Lan für Gäste

**Besonderheiten:** Nichtraucher, keine Haustiere





Art	Anzahl	qm	Typ	A	B	C
FW	1 (2-4P)	47	DW	45,-	45,-	45,-

### Straßerhof

**Maria Straßer**  
**Abersdorf 1**  
**83083 Riedering**  
**Tel.: +49 (0)8036 72 10**  
**Tel.: +49 (0)8036 9082733**  
**mariastrasser54@gmx.de**

**Lage:** Vollbewirtschafteter Bauernhof, schöne ruhige, zentr. Lage zw. Rosenheim u. Chiemsee, Bergblick, Seenähe 1,6 km zum Badestrand m. Kiosk. **Ausstattung:** Fewo für 1-4 Pers. im 1. OG m. Ost-West Balkon, 1 Wohn/Schlafrum m. Doppelbett, getrenntes Schlafzimmer mit 2 Einzelbetten u. Zustellbett, gut ausgestattet. Küchenzeile, Sitzecke, TV, Bad (Du. m. WC, Föhn), gratis W-Lan. **Besonderheiten:** Möglichk. zum Wandern, Baden u. Radfahren, Riederinger Rundn, keine Haustiere, ganzjährige Vermietung.



Preise gelten für 2 Personen. Jede weitere Person 5,- €/ Nacht. Kurzzeit mit Aufpreis. Preise für Monteure auf Anfrage.



Bergblick bei Riedering





## Urlaubsregion Simssee

Schömeringer Straße 16  
83071 Stephanskirchen  
Tel.: +49 (0)8036 615 · Fax: 303866  
E-Mail: info@simssee.org · www.simssee.org

## Gemeinde Prutting

Kirchstraße 5 · 83134 Prutting  
Tel.: +49 (0)8036 3073-0 · Fax: 3073-199  
info@prutting.de



# Prutting

## Prutting – eine lebendige Gemeinde mit viel Urlaubsflair

Prutting liegt, eingebettet in eine wald- und seenreiche Umgebung, zwischen Inn und Chiemsee im östlichen Landkreis Rosenheim. Nach München und Salzburg sind es jeweils etwa 70 km. Rosenheim liegt nur 10 km entfernt.

Spaziergänger, Radfahrer und Badegäste können in dieser landwirtschaftlich sehr reizvoll gelegenen Gegend wunderbare Tage verbringen.

Im Ort selbst befinden sich Imbissmöglichkeiten, Cafés, Metzgerei und Bäckerei, Lebensmittel- und Getränkemarkt, Friseur, Arztpraxen und Bankfilialen – alles, was man von einem lebendigen und lebenswerten Ort erwarten kann. Für größere Veranstaltungen gibt es den sehr schön gestalteten Dorfstadl, der zudem noch landschaftlich reizvoll gelegen ist. Der Hofstätter See, der Rinser See und der Simssee liegen ganz in der Nähe und laden ein zum Badevergnügen. Ein interessanter Moorlehrpfad rund um den Hofstätter See und das bewirtschaftete Strandhaus-Café machen einen Ausflug dorthin zum besonderen Erlebnis.

**Kurbeitrag:** In Prutting wird kein Kurbeitrag erhoben.







**Urlaubsregion Simssee**  
**Gemeinde Söchtenau**  
 Schömeringer Straße 16  
 83071 Stephanskirchen  
 Tel.: +49 (0)8036 615 · Fax: 303866  
 E-Mail: info@simssee.org  
[www.simssee.org](http://www.simssee.org)



## Söchtenau

**Wer in seinem Urlaub Ruhe, Natur und Erholung sucht, dem bieten sich hier viele Möglichkeiten.**



Die Gemeinde Söchtenau mit ihren Ortsteilen Söchtenau, Schwabering, Unterschoten und Krottenmühl liegt eingebettet in einer typischen Voralpen-Landschaftskulisse zwischen Inn und Chiemsee, östlich von Rosenheim mit Blick auf die Berge. Söchtenau liegt an der ehemaligen Römerstraße, einer wichtigen Handelsstraße aus längst vergangenen Zeiten, was gut erhaltene Römersteine sowie ein rekonstruierter Römerstein am Gemeindefriedhof Söchtenau beweisen. Ein Originalteil dieser Nachbildung befindet sich am Rathaus. Viele traditionelle Ortsvereine sorgen für eine Vielzahl von abwechslungsreichen kirchlichen und weltlichen Festivitäten, denn Brauchtum und Geselligkeit wird hier sehr geschätzt. Gemütliche Gasthäuser mit schönen Biergärten laden zur Einker ein, familiengeführte Ferienunterkünfte bestechen durch ihren ländlichen Charme.

Geheimtipp sind die vielen Seen. Der Simssee als größter See mit unberührten Schilf- und Uferzonen und mit kostenlosem Badeplatz sowie behin-

dertem gerechtem Steg in Krottenmühl. Auf Grund seiner geringen Wassertiefe ideal für Kinder geeignet ist der Rinser See, der auch im Winter schnell zufriert und dann ein Eldorado für Eisstockschützen und Schlittschuhläufer ist. Der Siferlinger See, ein kleiner Moorsee, ist ein ideales Gewässer für den Naturliebhaber und Genießer. Das nahegelegene Stucksdorfer Moor mit seiner einzigartigen Flora und Fauna lädt Naturfreunde zu ausgiebigen Spaziergängen ein.

**Kurbeitrag:** In Söchtenau wird kein Kurbeitrag erhoben.



Art	Anzahl	qm	Typ	A	B	C
PS	3		EH	45,-	45,-	45,-
PS	6		DH	69,-	69,-	69,-
PS	1		DH	79,-	79,-	89,-

Zimmerpreise (je nach Ausstattung und Dauer): EZ ab 42,- € / DZ 69,- bis 89,- €

### Gasthaus-Pension Schmidmayer

**Gasthaus-Pension Schmidmayer**  
**Dorfstraße 6**  
**83139 Schwabering**  
**Tel.: +49 (0)8053 9353**  
**Fax: +49 (0)8053 208278**  
**Gasthaus-Schmidmayer@t-online.de**  
**www.gasthaus-schmidmayer.de**

**Lage:** Unser familiengeführtes Gasthaus mit angeschlossener Pension liegt zwischen Chiemsee und Simssee.  
**Ausstattung:** geschmackvoll eingerichtete Gasträume und zeitgemäße Annehmlichkeiten.  
**Besonderheiten:** Inmitten vieler Badeseen; Ausgangspunkt für Wanderungen; Gold im Wettbewerb "Bayrische Küche 2010"



Pensionen/  
Gästehäuser

Art	Anzahl	qm	Typ	A	B	C
FW	1 (1-4P)	58	BW ****	58,-	68,-	58,-
FW	1 (1-4P)	70	BW ****	64,-	74,-	64,-

Saisonzeiten:  
 Saison A: 01.01.2022 – 30.04.2022  
 Saison B: 01.05.2022 – 03.10.2022  
 Saison C: 04.10.2022 – 31.12.2022

Jede weitere Pers. 8,- € / ÜN  
 Buchungen ab 4 Übernachtungen



### Kronast-Hof 2 F \*\*\*\*

**Sabine Thusbaß**  
**Aschau 7**  
**83139 Söchtenau**  
**Tel.: +49 (0)8038 909756**  
**Fax: +49 (0)8038 909755**  
**hthusbass@aol.com**  
**www.kronasthof.de**

FeWo mit 70 qm bzw. 58 qm für Familien bis 4 Personen  
**Lage:** Bauernhof mit Tierhaltung. Bester Ausgangspunkt zum Radeln, Bergwandern sowie Unternehmungen von München, bis ins Inntal und nach Salzburg. 2 km bis zum nächsten Naturbadese. Bergblick  
**Ausstattung:** 2 geräumige FeWo's im DG mit separatem Eingang. Komfortabel, stilvoll und hochwertig ausgestattet. Getrennte Bereiche für Küche-Essen und Couchecke, mit Sat-TV und HiFi-Ausstattung, W-LAN, Kleinkindausstattung a.W., Balkon mit Bergblick, Spielwiese mit Geräten, gepflegte Liegewiese



Bauernhöfe

Art	Anzahl	qm	Typ	A	B	C
FW	1 (2-4P)	100	DB	90,-	90,-	90,-

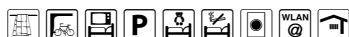
Preise gelten für 2 Personen. Jede weitere erwachsene Person 20,- € Aufpreis/Nacht.  
 Ab 7 Übernachtungen 10 % Rabatt. Kinder bis 3 Jahre frei. Ab 4 Jahre 10,- € Aufpreis/Tag.



### Ferienwohnung Kirschner

**Herr Manfred Kirschner**  
**Mühlenstraße 12**  
**83139 Unterschofen**  
**Tel.: +49 (0)8053 1432**  
**m.kirschner53@gmx.de**

**Lage:** Unterschofen liegt zwischen Rosenheim und Bad Endorf, Berg- und Seeblick, 5 Gehminuten zum öffentlichen Badeplatz am Simssee, bergnah gelegen, schöne Rad- und Wanderwege, schöne und ruhige Lage, nahe an den Chiemgau Thermen in Bad Endorf, Buslinie vor Ort  
**Ausstattung:** geräumig, Schlafzimmer mit Doppelbett, großer Wohnraum mit Schlafcouch, Ost- und Südbalkon, TV, große Küche mit Essecke, Spül- und Waschmaschine, Bad mit Badewanne und Duscmöglichkeit und WC, separater Eingang  
**Besonderheiten:** Nichtraucherwohnung, keine Haustiere, ab 3 Übernachtungen nach Absprache



Ferienwohnungen/  
Ferienhäuser/  
Chalets

Art	Anzahl	qm	Typ	A	B	C
FW	1 (2-2P)	40	DW	64,-	64,-	64,-

Preisangabe gilt für 2 Personen bei 3 bis 6 Übernachtungen. Ab 7 Übernachtungen 60,- €. Jede weitere Person 10,- €/Nacht. Kurzzeitzuschlag: 20,- € bei einer Übernachtung, 10,- € bei zwei Übernachtungen pro Nacht.



### FeWo Unterschofen am Simssee

**Daniela Hahn & Peter Fischer**  
**Hauptstraße 30**  
**83139 Unterschofen**  
**Tel.: +49 (0)8053 3895**  
**Mobil: +49 (0)175 201 9916**  
**urlaub@am-simssee.de**  
**www.am-simssee.de**

**Lage:** im nordwestlichen Bereich des Simssees, 500 Meter bis zum See mit frei zugänglichem Badeplatz, schöne Lage mit Bergblick, guter Ausgangsort für Rad- und Wandertouren, Bushaltestelle vor dem Haus  
**Ausstattung:** Nichtraucherwohnung, gemütlich, stilvoll und hochwertig eingerichtete FeWo mit geräumigem Wohn-/Schlafbereich, sehr gut ausgestattete Küche, Bad mit Dusche/WC, Waschmaschine, großzügige Terrasse, Grillmöglichkeit, Haustiere auf Anfrage  
**Öffnungszeiten:** ganzjährig geöffnet



Blick auf Söchtenau





**KLASSIFIZIERUNGEN**

**HOTELS** (Klassifizierung nach DEHOGA)

**★ Tourist**

Voraussetzung ist eine zweckmäßige Einrichtung für einen üblichen Aufenthalt ohne Komfort.

**★★ Standard**

Es wird eine zweckmäßige, bescheidenem Komfort gerecht werdende Ausstattung in gutem Zustand erwartet.

**★★★ Komfort**

Die Ausstattung in sehr gutem Erhaltungszustand soll mit entsprechend verbundenem Service den Ansprüchen des „Mittelklasse“-Gastes gerecht werden.

**★★★★ First Class**

Es wird eine erstklassige, großzügige Ausstattung mit gehobenem Standard erwartet.

**★★★★★ Luxus**

Das Haus soll einen unverwechselbaren Charakter aufweisen und in allen gästebezogenen Betriebsbereichen Großzügigkeit und Perfektion ausstrahlen.

**SP Superior**

Betriebe, die neben diesen Sternen diesen Zusatz führen dürfen, erreichen bei der Gesamtpunktzahl die erforderlichen Punkte der nächst höheren Sternekategorie, können dort aber nicht eingestuft werden, da sie die Mindestkriterien der nächst höheren Kategorie nicht erreichen. Die Betriebe sind Spitzenbetriebe innerhalb dieser Sternekategorie.

**GASTHÖFE/PENSIONEN** (G-Klassifizierung)

Die Deutsche Klassifizierung für Gastehäuser, Gasthöfe und Pensionen wendet sich an Beherbergungsbetriebe mit mehr als 8 Gästebetten und nicht mehr als 20 Gästezimmern, die keinen Hotelcharakter aufweisen und in deren Betriebsname der Begriff „Hotel“ nicht enthalten sein darf. Gastehäuser, Gasthöfe und Pensionen werden in Kategorien von 1 bis zu 5 Sternen eingestuft. Zur Unterscheidbarkeit der Klassifizierungssysteme für den Gast wird den Sternen stets ein „G“ vorangestellt.

**FERIENWOHNUNGEN / PRIVATZIMMER/ BAUERNHÖFE** (Klassifizierung nach DTV)

**P** vor einem oder mehreren Sternen bedeutet Privatzimmer.

**F** vor einem oder mehreren Sternen bedeutet, dass mindestens eine Ferienwohnung diese Anzahl an Sternen hat.

**nt** mindestens 1 Ferienwohnung oder Zimmer hat NICHT an der Klassifizierung teilgenommen

**P/F \* Einfache und zweckmäßige Unterkunft**

Einfache und zweckmäßige Gesamtausstattung des Objektes mit einfachem Komfort. Die erforderliche Grundausstattung ist vorhanden und in gebrauchsfähigem Zustand. Altersbedingte Abnutzung ist erlaubt, bei insgesamt vorhandenem, soliden Wohnkomfort.

**P/F \*\* Unterkunft mit mittlerem Komfort**

Zweckmäßige, gute, gepflegte Gesamtausstattung mit mittlerem Komfort. Die Ausstattung ist in gutem Erhaltungszustand. Die Funktionalität steht im Vordergrund.

**P/F \*\*\* Unterkunft mit gutem Komfort**

Wohnliche Gesamtausstattung mit gutem Komfort. Die Ausstattung ist von besserer Qualität und es herrscht ein optisch ansprechender Gesamteindruck.

**P/F \*\*\*\* Unterkunft mit gehobenem Komfort**

Hochwertige Gesamtausstattung mit gehobenem Komfort. Die Ausstattung ist in gehobener und gepflegter Qualität. Aufeinander abgestimmter optischer Gesamteindruck.

**P/F \*\*\*\*\* Unterkunft mit erstklassigem Komfort**

Erstklassige Gesamtausstattung mit besonderen Zusatzleistungen im Servicebereich. Großzügige Ausstattung in besonderer Qualität. Sehr gepflegter und exklusiver Gesamteindruck. Höchster technischer Komfort, hervorragende Infrastruktur. Sehr guter Erhaltungs- und Pflegezustand.

Die mit Sternen gekennzeichneten Betriebe haben an einer freiwilligen Klassifizierung teilgenommen. Betriebe ohne Sterne haben demnach nicht an der freiwilligen Klassifizierung teilgenommen. Ein Rückschluss auf ihren Standard ist damit nicht verbunden.

In diesem Gastgeberverzeichnis sind die Sterneauszeichnungen der einzelnen Ferienwohnungen/-häuser und Privatzimmer aufgeführt, die zum Zeitpunkt der Drucklegung der Broschüre mindestens vier Monate Gültigkeit besitzen.

**ZEICHENERKLÄRUNG**

Die Gestaltung der Preise mit den folgenden Zeichen ist der Touristischen Informationsnorm (TIN) angepasst. Die TIN wurde für ganz Deutschland einheitlich entwickelt und wird vom Deutschen Tourismusverband betreut.

**1. Verpflegung**

ÜF Frühstück

HP Halbpension

VP Vollpension

**2. Rubrik**

H/HG Hotel/Hotel garni

G Gasthof

PS/PG Pension, Gästehaus/Pension garni

PP Privatzimmer

K Kliniken

FW Ferienwohnung

FH Ferienhaus

A Appartement

**3. Zimmer**

Bei den Zimmern beschreibt der erste Buchstabe den Zimmertyp, der zweite Buchstabe die sanitäre Ausstattung.

**Zimmertypen:**

E Einzelzimmer

Z Zweibettzimmer

D Doppelzimmer

T Dreibettzimmer

V Mehrbettzimmer

S Suite

**Sanitäre Ausstattung:**

**W fließend Kalt- und Warmwasser**

Waschbecken mit kaltem und warmem Wasser, das ohne feste Abtrennung im Zimmer installiert ist.

**D Dusche**

Abgeschlossener Raum, der mit Brausetasse, Dusche sowie einem Waschbecken ausgestattet und direkt mit einem Zimmer verbunden ist.

**R Bad**

Abgeschlossener Raum, der mit Waschbecken und Badewanne ausgestattet und direkt mit einem Zimmer verbunden ist.

**C Dusche oder Bad**

Abgeschlossener Raum, der mit Waschbecken und Dusche oder Badewanne ausgestattet und direkt mit einem Zimmer verbunden ist.

**H WC und Dusche**

Raum, der mit WC und Dusche ausgestattet und direkt mit einem Zimmer verbunden ist.

**B WC und Bad**

Raum, der mit WC und Bad ausgestattet und direkt mit einem Zimmer verbunden ist.

**I WC und Dusche oder Bad**

Raum, der mit WC und Dusche oder Bad ausgestattet und direkt mit einem Zimmer verbunden ist.

**Y WC und Dusche und Bad**

Raum, der mit WC und Dusche oder Bad ausgestattet und direkt mit einem Zimmer verbunden ist.

**X Etagendusche/-bad**

**A WC im Zimmer**

**Typenkürzel Ferienwohnung:**

BW Bad mit WC

DW Dusche mit WC

BS Bad und separates WC

DS Dusche und separates WC

**SAISONZEITEN**

**Saisonzeiten der Chiemsee-Alpenland Tourismus GmbH & Co.KG**

**A:** 03.11.18 – 22.12.18 • 05.01.19 – 02.03.19  
09.03.19 – 13.04.19 • 02.11.19 – 21.12.19

**B:** 27.04.19 – 08.06.19 • 07.09.19 – 26.10.19

**C:** 22.12.18 – 05.01.19 • 02.03.19 – 09.03.19  
13.04.19 – 27.04.19 • 08.06.19 – 07.09.19  
26.10.19 – 02.11.19 • 21.12.19 – 04.01.20

Dieses Verzeichnis soll Ihnen einen allgemeinen Überblick über die „Urlaubsregion Simssee“ vermitteln und gleichzeitig die direkte Verbindung zum Vermieter Ihrer Wahl ermöglichen. Die Reihenfolge der Häuser stellt keinerlei Rangordnung dar. Der Inhalt beruht auf Angaben der Gastgeber und steht ausserhalb der Verantwortung des Herausgebers.

**Impressum**

**Herausgeber und Medieninhaber:** Verkehrsverein Riederer-Simssee e.V., Verkehrsverein Stephanskirchen-Simssee e.V., Schömeringer Str. 16, 83071 Stephanskirchen

**Titelbild:** Traudi Assbichler

**Bilder:** U4 Daniela Hahn, Seite 2 Maximilian Stein; Seite 3 von oben: Albert Fritz, Benjamin Stark, Maximilian Stein; Seite 4/5 Chiemsee-Alpenland Tourismus GmbH & Co. KG; Seite 6 von oben: Bergwandern: Tanja Flötzinger, Segeln: Segler- und Ruderclub Simssee e.V. (SRS), Golf: Golfanlage Patting-Hochriesblick, großes Bild: Simssee E-Bikes/Adobe stock - Patrizia Tilly; Seite 7 von oben: Alpen Open Water Cup: Mirko Groß Sportfotografie, Simssee Halbmarathon: Hans Munz, Rosenheimer Radmarathon: Hans Munz; Seite 8 von oben links nach rechts: Simssee-Stuben Krottenmühl, Simsseer Weidefleisch Stephanskirchen, Trachtler: Max Dhom, Boadwirt Stephanskirchen, Hotel Alpenblick Riederer, Hirzinger Söllhuben, Schmidmayer Schwabering, Alphornbläser: Albert Fritz; Seite 9 von oben links nach rechts: Alter Wirt Riederer: Alter Wirt Riederer/Sybille Stein, Seewirt Ecking, Hofcafe Donebauer Prutting, Bauernmarkt Baierbach: cd-kirchgessner, Café Bauer Haidholzen, Gocklwirt Baierbach: Foto Huber, Wochenmarkt Schlossberg: cd-kirchgessner, Cafe Stürzer Riederer, Kiosk Baierbach; Seite 10/11 Chiemgau Thermen Bad Endorf; Seite 12/13 siehe Bildnachweise direkt am Bild; Archive der jeweiligen Touristinformationen

**Gestaltung, Satz:** Seite 2-13 www.christine-kaffl.de; Seite 14-31 www.makrohaus.de, Powered by **digigov** ein Produkt der makrohaus crossmedia

**Stand:** März 2019

Nachdruck, auch auszugsweise, nicht gestattet. Irrtum und Änderungen vorbehalten. Keine Gewähr für die Aktualität, Richtigkeit und Vollständigkeit der in den Gastgeberanzeigen bereitgestellten Informationen. Für den Inhalt der Anzeigen sind ausschließlich die Vermieter und die zuständigen Tourist-Informationen verantwortlich.



